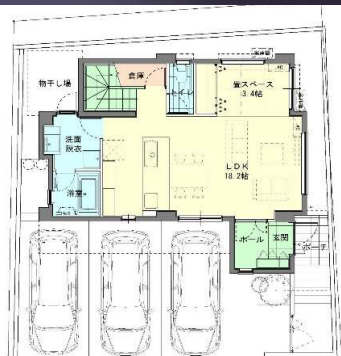


糸満市糸満 物件概要

物件名称	糸満市糸満
物件の所在地・地番	糸満市糸満645
販売価格	<b>土地 690万円 当社にて2400万円プラン有り!</b>
坪単価	148000円
土地の権利形態	所有権
種目	土地
地目	宅地
地勢	傾斜地
交通	糸満小学校前バス停より徒歩3分
面積	(公簿)154.13㎡ 46.62坪
現況	更地
環境	住宅街
私道負担	私道負担 無
接道方向	二方道路
道路の幅員・間口	南/4.25m:12.15m 北/1.80m:11.21m
都市計画	市街化区域
用途地域・地域地区	第一種中高層住居地域
建ぺい率・容積率	60%・150%
制限	道路斜線制限・隣地斜線制限
国土法・届出等	届出不要
引渡し	即日
セットバック	セットバック有 セットバック後 142.82㎡ 43.20坪
取引形態	売主
備考	建築条件有り! 当社にて、2400万円(PC構造)プラン!



★人気の南部地区★  
 夢のマイホーム!  
 諦めていませんか?  
**土地690万円**



1階



2階



株式会社 リっち開発

沖縄県沖縄市泡瀬2丁目1番2号 沖縄県知事(1)第4408号

TEL 098-975-6540 FAX 098-975-6541

FreeDial 0120-760-616

※無断転用禁止