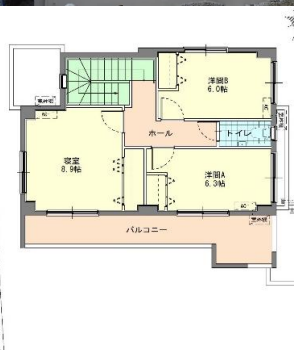
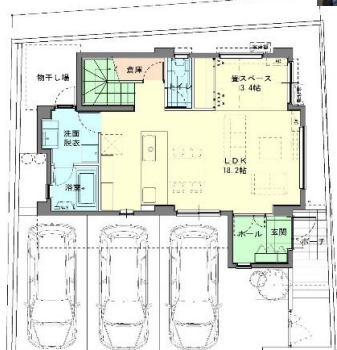


糸満市糸満 物件概要

物件名称	糸満市糸満
物件の所在地・地番	糸満市糸満645
総区画数	1棟
販売区画数	1棟
販売価格	3,190万円
間取り	4LDK 洋8.9/6.0/6.3/和室3.4/K18.2
交通	糸満小学校前バス停より徒歩3分
土地の権利形態	所有権
敷地面積及び私道	(公簿)142.82㎡ 43.20坪 私道負担無
延べ床面積	114.76㎡ (34.71坪)
接道状況・接道方向	二方道路
道路の幅員・間口	南/4.25m:12.15m 北/2.90m:11.27m
地目	宅地
地勢	平坦
都市計画	市街化区域
用途地域・地域地区	第一種中高層住居地域
建ぺい率・容積率	60%・150%
設備等の概要	電気/沖縄電力・ガス/個別プロパン・水道/公共水道・下水/公共下水
国土法・届出等	届出不要
販売予定	平成25年 11月
工事完了予定年月日	平成26年 5月20日
開発許可番号	第 沖確H2513652号
取引形態	売主
備考	



株式会社 りっち開発

沖縄県沖縄市泡瀬 2丁目 1番 2号 沖縄県知事(1)第4408号

TEL 098-937-8477 FAX 098-975-6541

FreeDial 0120-760-616

※無断転用禁止